

HOLZHAUS



 **Huber & Sohn**
BACHMEHRING

■ Holzhaus



HOLZ

EIN EINZIGARTIGER
BAUSTOFF
AUS DER NATUR!

Wohngesund leben • Ressourcen schonen • Nachhaltig Energie sparen

Kaum ein anderes Baumaterial vereint Ökologie und Nachhaltigkeit,
Schönheit und Vielseitigkeit so wie Holz.

SEITE

4-5

JEDES HAUS EIN UNIKAT!
UNSERE UNTERNEHMENSBEREICHE

6-7

ENERGIEEFFIZIENTES BAUEN
DIE HUBER HOLZMASSIVWAND

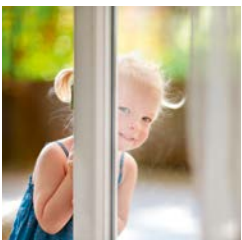
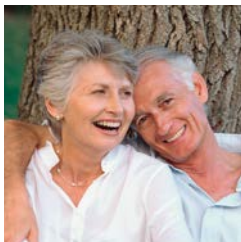
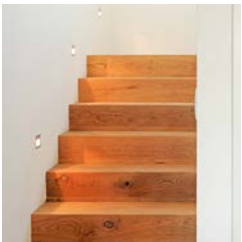
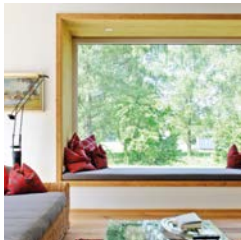
8-41

INSPIRATIONEN – INNOVATIONEN – IDEEN



42-43

HUBER & SOHN
Familienunternehmen in Oberbayern



JEDES HAUS EIN UNIKAT!

Jedes Huber-Holzhaus ist einzigartig wie seine Bewohner. Durch eine eingehende Beratung und die intensive Auseinandersetzung mit Ihren Ansprüchen, Wünschen und Vorstellungen sehen wir Ihr künftiges Zuhause mit „Ihren Augen“. Daraus entsteht eine individuelle und genau auf Sie zugeschnittene Planung.

Huber-Holz Häuser – Häuser zum Leben und Sein!

VOLLKOMMENHEIT ENTSTEHT IM DETAIL

Viele Details, die den besonderen Zauber eines Huber-Holzhauses ausmachen, können Sie nicht sehen – wohl aber spüren und fühlen.

Erleben Sie den Unterschied am besten selber und besuchen Sie unsere Ausstellung in Bachmehring, unser Musterhaus in Poing oder eines unserer Referenzhäuser.

IHR HAUS – KOMPLETT FERTIG – ZUM GARANTIERTEN FESTPREIS!

Basierend auf der individuellen Planung, einer umfangreichen Baubeschreibung und evtl. gewünschter Eigenleistungen, erhalten Sie für Ihr Holzhaus ein verbindliches Angebot mit Festpreis bis zum Bauende.

QUALITÄT MIT BRIEF UND SIEGEL!

Ausschließlich gütegesicherte und güteüberwachte Materialien, sowie laufende freiwillige Eigen- und Fremdüberwachung sind Basis unserer umfangreichen Qualitätssicherung.

Darüber hinaus wird für jedes Holzhaus eine unabhängige Winddichtigkeitsprüfung (sog. Blower-Door-Test) durchgeführt.



ARCHITEKTONISCHE MEISTERLEISTUNGEN AUS HOLZ!

8 Stockwerke aus Holz

Architekturbüro von Mallet Thun

mit Putzfassade

MASSIVHOLZHÄUSER
VON HUBER & SOHN

■ Holzbau



■ Holzindustrie

■ Fenster

UNSERE STÄRKE IST DIE VERNETZUNG UNSERER UNTERNEHMENSBEREICHE

Auf den Transfer von Wissen und Erfahrung um materialgerechte Konstruktion und spezielle Verarbeitungs- und Montagetechniken legen wir besonderen Wert.

Die Symbiose und praktische Umsetzung des gesamten Wissens beschert unseren Kunden passgenaue und wirtschaftlich effiziente Lösungen. Grundlage dafür ist eine bereits jahrzehntelange Zusammenarbeit mit Hochschulen, Universitäten und Forschungseinrichtungen.



ENERGIEEFFIZIENTES BAUEN

ENERGIEEFFIZIENTES BAUEN AUF HÖCHSTEM NIVEAU

Jedes Huber-Holzhaus ist ein Energieeffizienz-Haus und nach den KfW-Richtlinien förderfähig*. Außerdem kann ein Huber-Holzhaus auch als Passivhaus gebaut werden. * gemäß Stand Januar 2016

MODERNE HAUSTECHNIK MIT ENERGIESPAR-KONZEPT

Für jedes Huber-Holzhaus wird ein individuelles Haustechnik- und Energiespar-Konzept entwickelt. In die Entwicklung fließen sowohl neueste Kenntnisse zu Heiztechnologien und Dämmung als auch die Wohnwünsche und Lebensgewohnheiten der Bewohner mit ein.

PRÄZISION DURCH UND DURCH

Voraussetzung für höchste Energieeffizienz ist eine präzise und winddichte Bauweise.

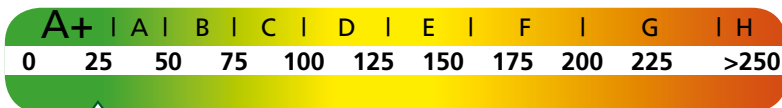
Daher werden alle Teile Ihres Holzhauses in unserem Werk in Bachmehring komplett, inklusive Fenster, vorgefertigt und kontrolliert.

Vor Ort ist Ihr Haus dann innerhalb weniger Tage fertig montiert und wetterfest. Ein externer Sachverständiger führt nun die Winddichtigkeitsprüfung (sog. Blower-Door-Test) durch und bestätigt Ihnen die perfekte winddichte Bauweise.



ENERGIEPASS

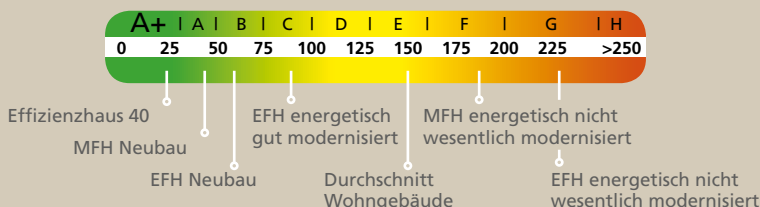
↓ Typisches Beispiel für den End-Energiebedarf eines Huber-Holzhauses



↑ Primärenergiebedarf des Gebäudes („Gesamtenergieeffizienz“)

natürlich auch mit Energiesparfenster

Zum Vergleich: Energiepass allgemeine Übersicht mit Durchschnittswerten



HOLZMASSIVWAND

DIE HUBER-HOLZMASSIVWAND – PATENTIERTE INNOVATION FÜR EIN BESONDERES WOHNGEFÜHL

Klopfen Sie auf Qualität! Bei einem Huber-Holzhaus können Sie im wahrsten Sinne des Wortes auf Holz klopfen! Sie können die Qualität hören und in unserer Ausstellung in Bachmehring anfassen.

ENERGIESPAREND – FÜR GENERATIONEN

Mit nur 31,5cm Wandstärke erreicht die Holzmassivwand Spitzen-Wärmedämmwerte von $U = 0,17\text{W/m}^2\text{K}$. Die Passivhausvariante der Holzmassivwand hat eine Stärke von 41,5cm.



DIE MASSIVE WAND – NATÜRLICH AUS HOLZ!

Die Holzmassivwand wurde in unserem Haus entwickelt und schließlich patentiert. Dazu lieferte die Natur die Vorlage. Wie bei einem Baum die Rinde den Stamm schützt, umhüllt ein Mantel aus hochwertigsten Holzdümmstoffen den massiven Holzkern unserer Holzmassivwand.

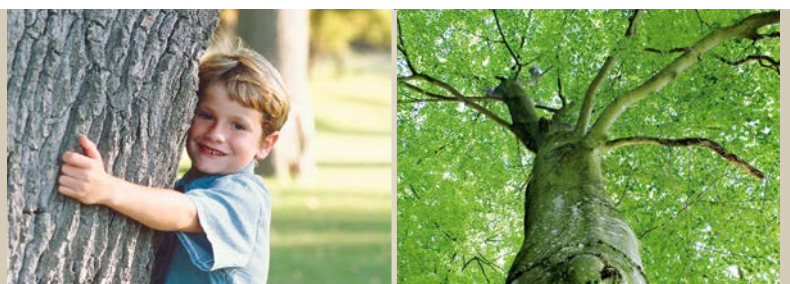
KLIMAAANLAGE INKLUSIVE!

Ihr Holzhaus wirkt mit der Holzmassivwand wie eine „natürliche Klimaanlage“.

Die Oberflächentemperatur der Wand steigt innen nur um $0,1^\circ\text{C}$, selbst wenn die Außentemperatur im Tagesverlauf um 20°C ansteigen würde.

WOHNEN GENIESSEN!

Die Huber-Holzmassivwand umhüllt schützend Ihr Zuhause, strahlt Wärme und Geborgenheit aus und sorgt für eine besonders behagliche Wohnatmosphäre.



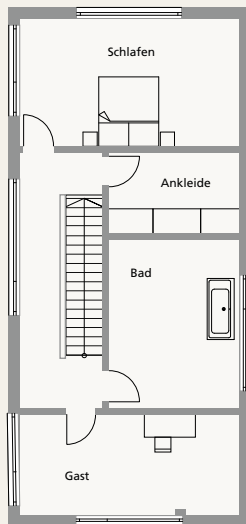


Jedes unserer Holzhäuser ist ein Unikat.

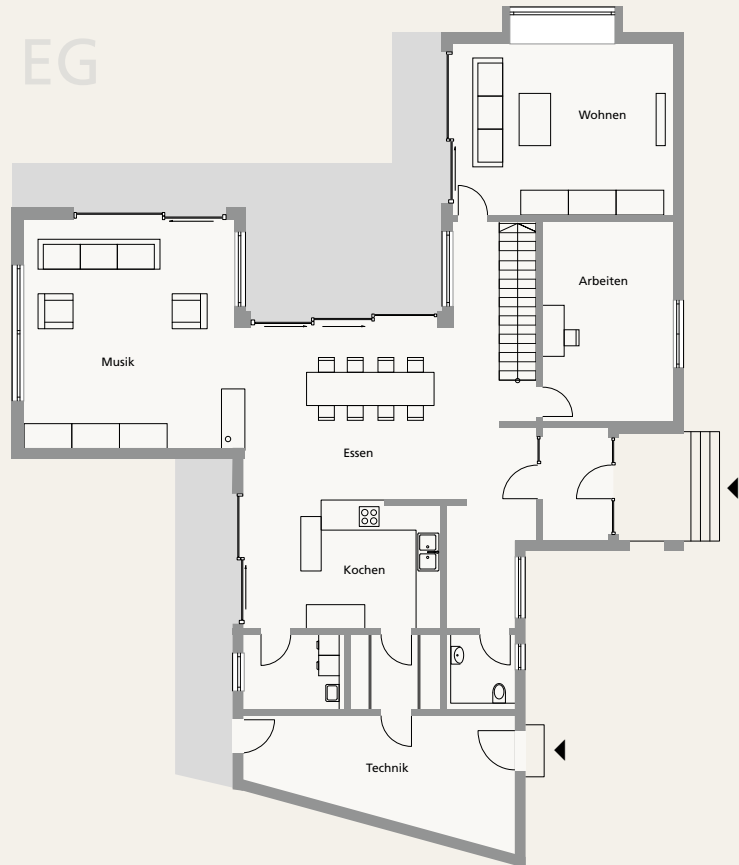
Architektur pur



DG



EG



„Vollkommenheit entsteht offensichtlich nicht dann, wenn man nichts mehr hinzufügen kann, sondern wenn man nichts mehr wegnehmen kann.“

Antoine de Saint-Exupéry



Die Bauherren suchten einen kompetenten Partner, der den Architektenplan umsetzt und die anspruchsvolle Bauaufgabe gesamtverantwortlich löst.



Wohnfläche: 295 m², ein- und zweigeschossiger Baukörper

Besonderheiten: Liebevolle und technisch anspruchsvolle Detaillösungen, wie: ein großzügiges Lese- und Liegefenster, kombinierte Lösung aus Treppe und darunterliegendem Einbauregal.

Fassade: Putzfassade

Fenster: Holz-Alu-Fenster mit Schiebeläden aus Holz im DG

Haustechnik: Luft-Wasser-Wärmepumpe, Photovoltaikanlage auf dem Flachdach, 1.500 Liter Pufferspeicher und intelligentes Energie-Management. Dieses stellt sicher, dass der erzeugte Strom optimal genutzt wird. Eigenverbrauch, Speicherung oder Einspeisung, je nachdem, was sich energetisch jeweils als optimal darstellt. Zum Beispiel ist auch die Waschmaschine in das Energiesparkonzept eingebunden.



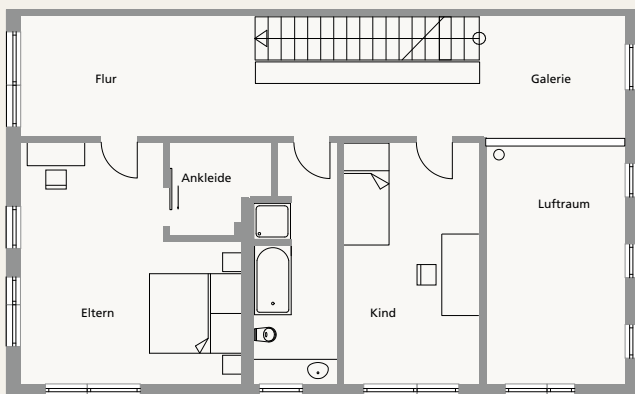
Fassade & Farbe

„Man benutzt wohl Farben, aber man malt mit dem Gefühl.“

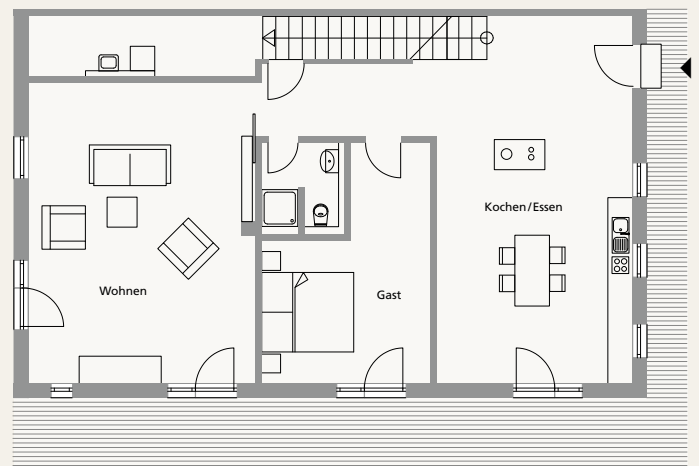
Jean Siméon Chardin



DG



EG



Eine bestehende Gewerbeeinheit optisch und technisch sinnvoll mit dem neuen Holzhaus zu verbinden war die Herausforderung. Architekt Toni Thiele entwarf ein durchdachtes Architekturhaus, das sowohl außen wie innen mit besonders abgestimmten Details glänzt.

Huber & Sohn sorgte für die genaue Umsetzung der Planung bis ins kleinste Detail.



Wohnfläche: EG 129m², DG 98m², gesamt: 227 m²

Besonderheiten: Anbau an eine bestehende Werkstatt, Nutzung der Haustechnik für Gewerbe- und Wohneinheit, Holzofen zum Kochen mit Wassertaschen als Heizungsunterstützung.

Fassade: Eternit TE 80 – graphit, Nut- und Feder Wasserschlagschalung Lärche natur, Laibungen verkehrsgelb

Fenster: Holz-Alu-Fenster, Vario 78, außen grau-aluminium, innen verkehrsweiß



Schlüsselfertig von A bis Z

„Oh Welch Zauber liegt in diesem Wort: Daheim“

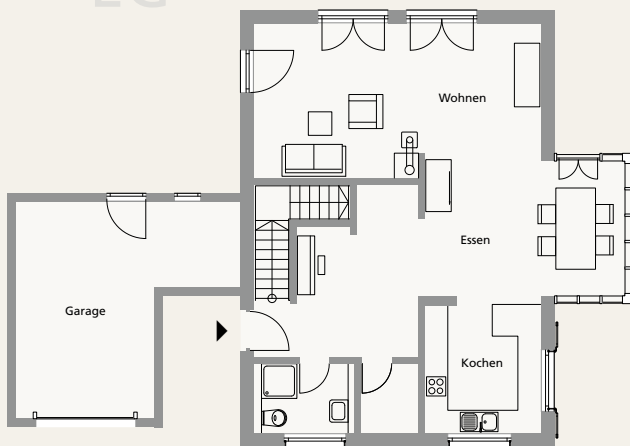
Von Unbekannt

Die Bauherren legten das komplette Bauprojekt in die Hände von Huber & Sohn, da der Umzug nach Bayern zum Einzugstermin stattfand.

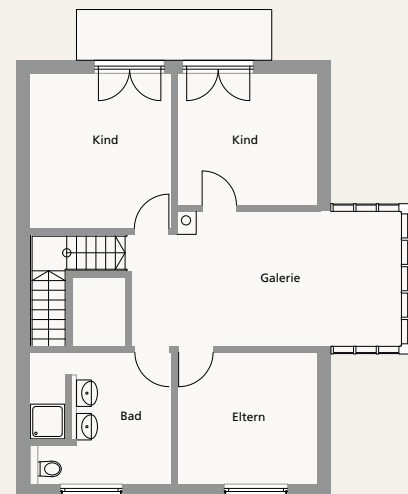
„Alles hat prima geklappt!“



EG



DG



Eine hohe Bauqualität, viel Platz für Gäste und eine offene Bauweise mit viel Licht, das war dem Bauherren-Ehepaar wichtig.



Wohnfläche: 150m²

Besonderheiten: Wintergarten über zwei Geschosse mit Galerie, Garage mit Erweiterung als Eingangsüberdachung.

Fassade: Holzfassade, grau lasiert

Fenster: Sprossen-Holzfenster mit Fensterläden

Haustechnik: Luft-Wasser-Wärmepumpe mit integrierter, kontrollierter Wohnraumlüftung und Wärmerückgewinnung.

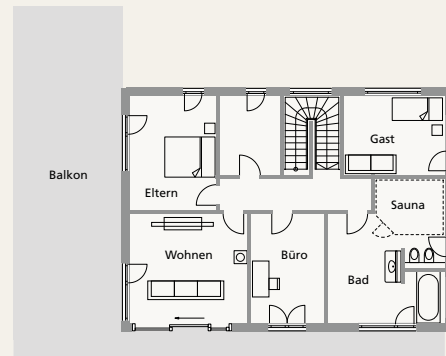
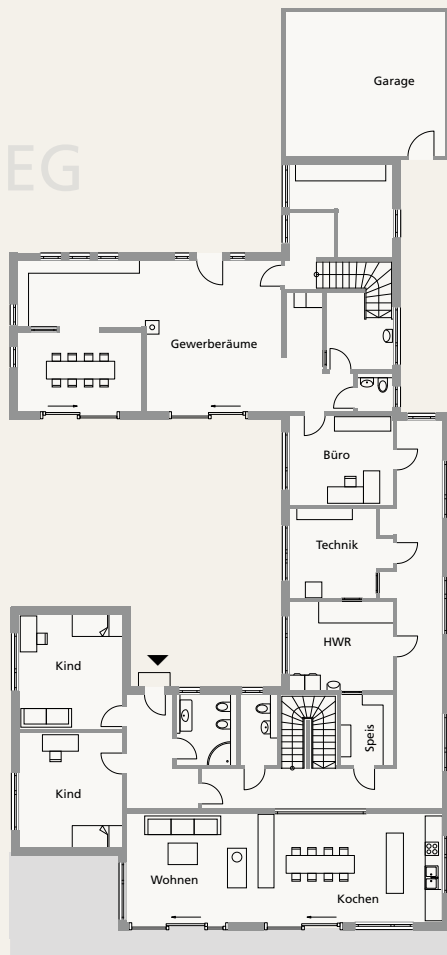


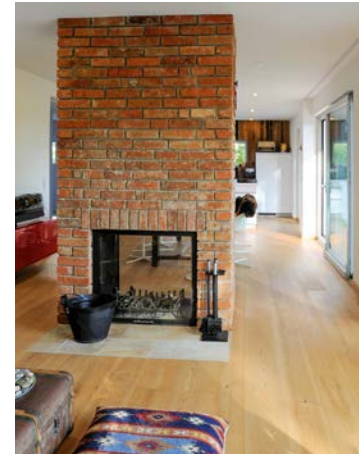


Alles unter Dach und Fach

„Eine Arbeit die ich gerne mache – und dabei meinen Lieben im Garten zusehen können – das ist für mich Glück!“

Von Unbekannt





„Möglichst wenige Wände und viel Freiraum“ – war das Grundcredo für die Planung. Und die Verwirklichung der besonderen Ideen und Vorstellungen, wie dieser Kamin.



Arbeiten, Familienleben mit Kindern, Gäste – alles unter einem Dach und doch hat jeder sein eigenes Reich und einen eigenen Zugang – das war der Anspruch der Bauherren.

So entstand ein modernes und individuelles Haus-Ensemble mit unterschiedlichen Baukörpern, perfekt eingepasst in den bestehenden Garten mit Baumbestand. Die großen Fenster und Schiebetüren lassen das Drinnen und Draußen miteinander verschmelzen.

Wohnfläche: Ein- und zweigeschossige Baukörper auf Bodenplatte, gesamt: 650 m²

Besonderheiten: Zwei separate Gebäude für Wohnen und Gewerbe mit Verbindungsbau. Unterschiedliche Dachformen mit Flachdach, Satteldach und Pultdach, teilweise mit Begrünung.

Energie: Hochenergetische Ausführung – Passivhausstandard

Fassade: Putzfassade und Lärche-Rhombus-Profilchalung

Fenster: Holz-Panorama-Fenster, farblich abgesetzt

Haustechnik: Energieoptimiert, eigener Technikraum



Ausblick mit Seeblick

„Hier bin ich Mensch, hier darf ich sein“

Johann W. von Goethe

Ein Haus für die zweite Lebenshälfte sollte es werden, das aber auch für eine Familie mit Kindern funktioniert.

Das Grundstück hat Seezugang und Seeblick und beides galt es bestmöglich zu erhalten und zu nutzen.

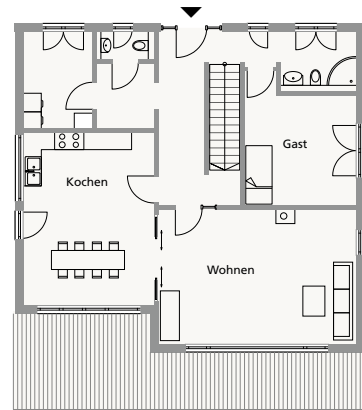
Dabei war der Straßenzugang sehr schmal und die Bebauung behördlich stark reglementiert – beides für die Planer eine Herausforderung.





Küche und Terrasse – ein (T)Raum!

EG



Wohnfläche: auf zwei Ebenen, EG und DG mit Giebel, gesamt: 213 m²

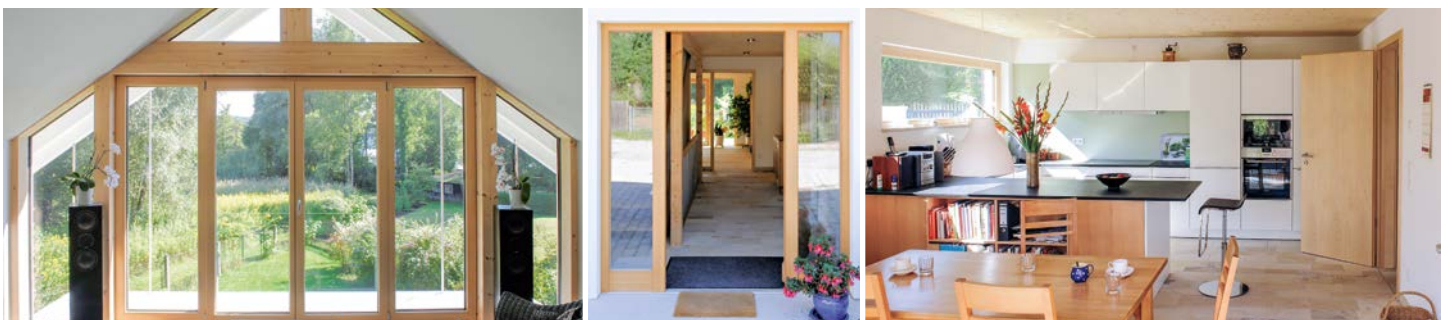
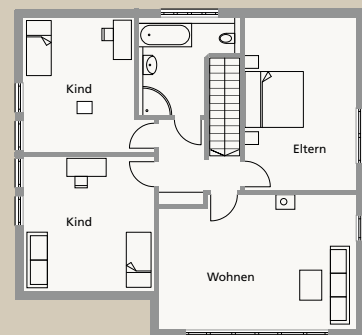
Besonderheiten: sehr stark reglementierte Bebauung in Höhe und Dimensionen, spezielle Beschattung

Fassade: Mischung von Putz- und Holzfassade in Lärche

Fenster: Holz-Alu-Fenster, innen Fichte lasiert, außen reinweiß
Falt-Schiebe- und Dreh-Türen

Haustechnik: Wärmepumpe inkl. Lüftungsanlage (integriert)

DG



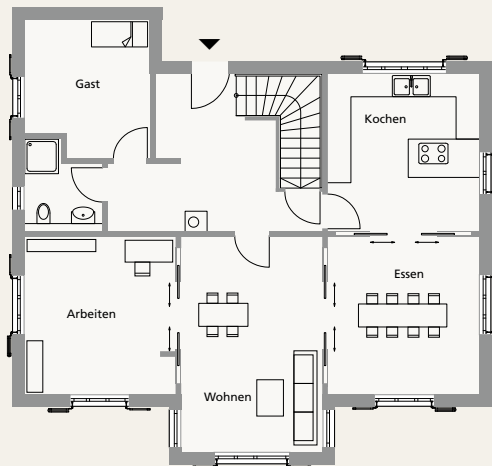
Charmante Einladung

„Beim Anblick mancher Häuser, mag man die Menschen darin schon, obwohl man sie noch gar nicht kennt.“

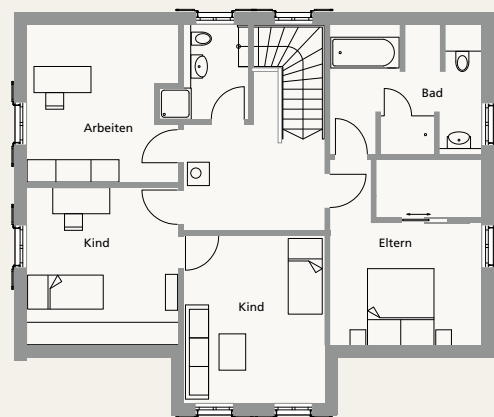
Ursula Wimmer



EG



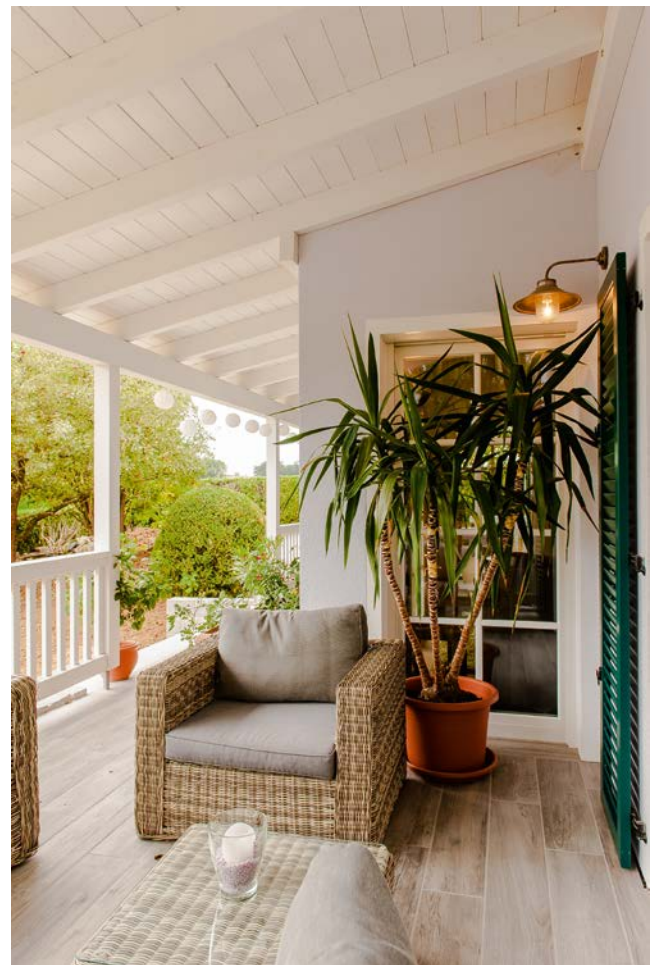
DG



Nicht nur ein Haus – eine Einladung sollte es werden – zum auf der Terrasse sitzen, mit Familie und Freunden ratschen und lachen...

Der Platzbedarf für die Familie ist groß!

Mit einer symmetrischen Giebellösung, voll überdachten Holzterrassen und vielen weiteren charmanten Details, entstand ein Haus mit ganz speziellem Charakter.



Wohnfläche: EG und DG mit 160 m²

Besonderheiten: Überdachte Terrassen mit ca. 40 m²

Fassade: Putzfassade

Fenster: Holz-Alu-Fenster in weiß mit grünen Lamellen-Fensterläden in Alu

Haustechnik: Luft-Wasser-Wärmepumpe



Natur – zum Greifen nahe

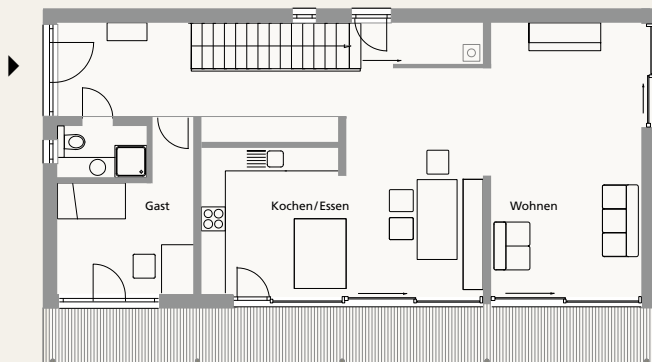
„Glücklich leben und naturgemäß leben ist eins.“

Lucius Annaeus Seneca (4 v.Chr. - 65 n.Chr.)

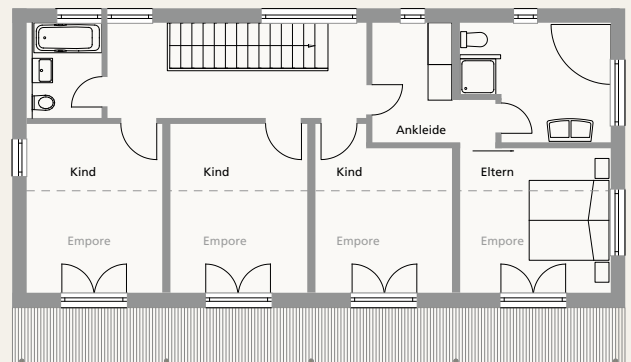


Die großzügigen Schiebetüren bringen im Erdgeschoss und im Obergeschoss viel Licht und buchstäblich die Natur „ins Haus“. Der vorhandene Baumbestand wurde in die Planung mit einbezogen.

EG



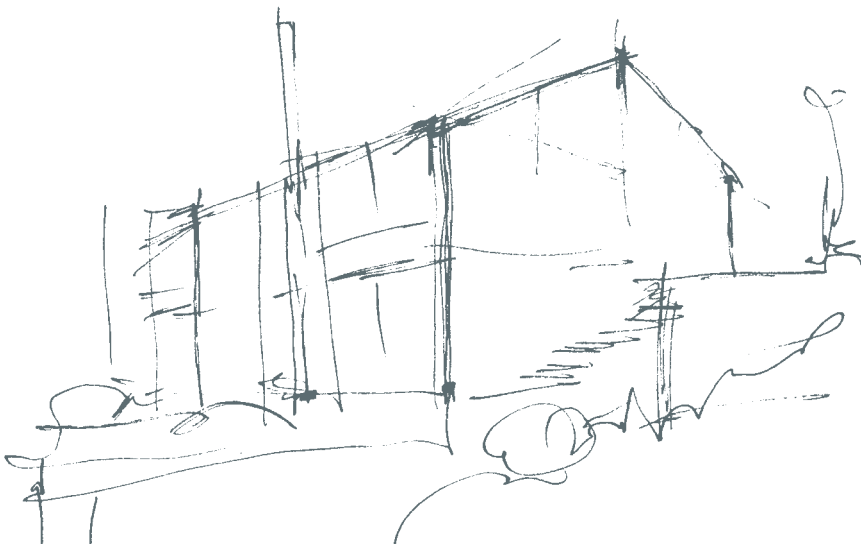
DG



Die sehr konkreten Vorstellungen des Bauherrn und den bereits vorhandenen Plan galt es exakt umzusetzen.

Außerdem legte der Bauherr größten Wert auf eine hervorragende Wärmedämmung. Darüber hinaus überzeugte die Holzmassivwand von Huber & Sohn durch den diffusions-offenen Aufbau.

Die Massivholzebene bringt Speichermasse und sorgt für ein besonders angenehmes Raumklima.



Wohnfläche: 185m² auf 2 Ebenen,
EG und DG mit offenem Giebel

Besonderheiten: auf dem sehr schmalen Grundstück musste der vorhandene Baumbestand erhalten bleiben.

Fassade: Lärchenverschalung naturbelassen

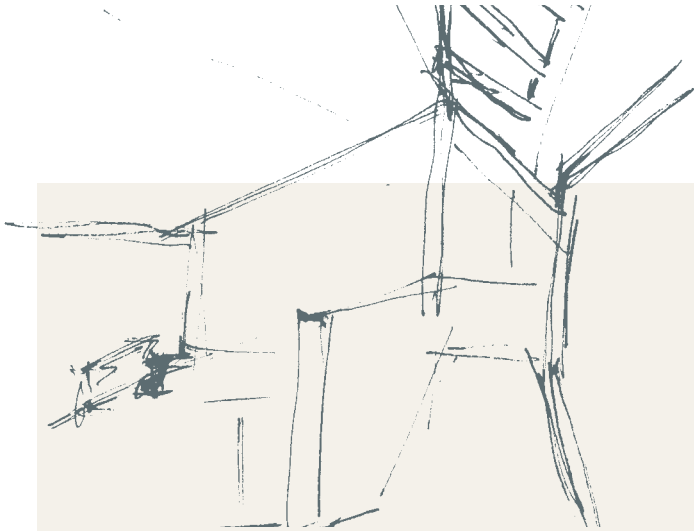
Fenster & Schiebetüren: Holz-Alu-Fenster,
außen: anthrazit, innen: Eiche natur



Innere Größe

„Innere Größe sieht man erst auf den zweiten Blick.“

Von Unbekannt



Lichtdurchflutete, großzügige Lebensräume durch Giebel-Lösungen und zusätzliche Dachlichter.



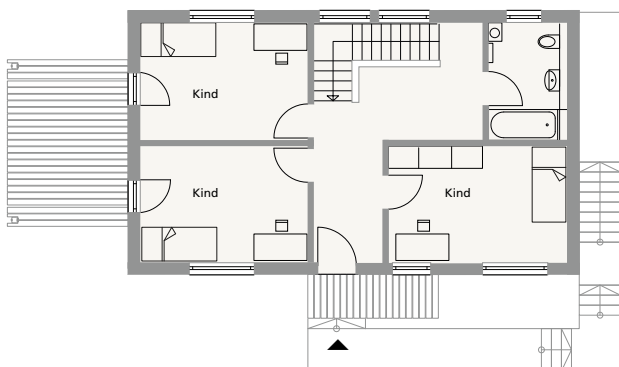


Die Bauauflagen waren umfangreich, das Grundstück sehr schmal und mit extremer Hanglage. Diese Herausforderungen setzten die Planer von Huber & Sohn in eine Hausgestaltung um, die dem individuellen Lebensgefühl und den Wohnraumwünschen der Baufamilie passgenau entsprach.

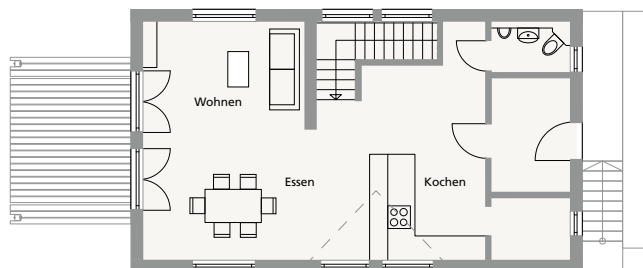
Besonders ausgeklügelt ist die Raumaufteilung, die Platz schaffte für:

- drei Kinderzimmer (mit eigenem Eingang)
- zwei Bäder
- extra Arbeitszimmer
- großen Ess- und Wohnbereich

EG



DG



Wohnfläche: 171 m² auf drei Ebenen,
UG, EG, DG mit zwei Giebel

Besonderheiten: reglementierter Bebauungsplan,
sehr schmales Grundstück mit extremer Hanglage,
besondere Raum- und Gestaltungswünsche der Familie

Haustechnik: Luft-Wasser-Wärmepumpe

Fassade: Fichtenschalung in skandinavisch rot,
teilweise farblich abgesetzt

Fenster: Holz-Alu-Fenster in Fichte,
innen und außen weiß



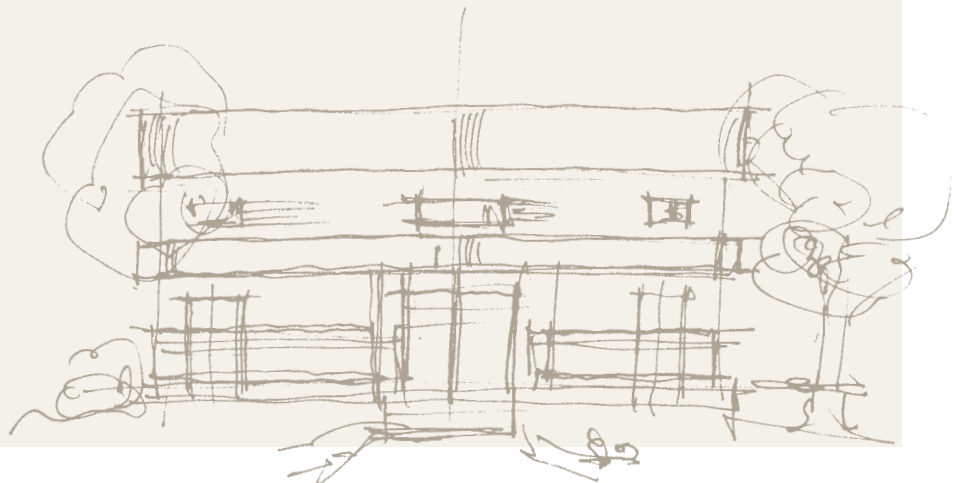
Traditionelle Eleganz

„Eleganz = Guter Geschmack und ein Hauch von Wagemut.“

Von Unbekannt

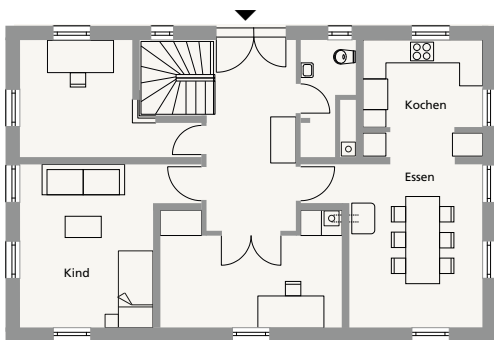


Einladende und symmetrische Hausansicht
mit überdachter Terrasse.

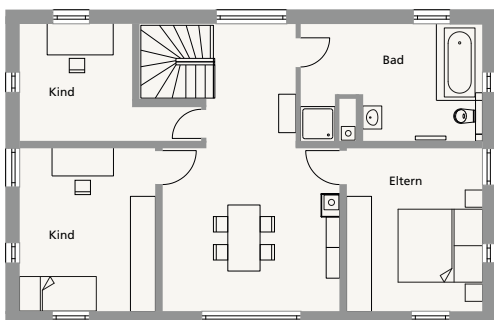


Licht und Helligkeit in allen Räumen kombiniert mit einer traditionellen Raum- und Fensterlösung – so war die Forderung der Bauherrin. Eine Lichtluke im Dachgiebel und eine darunter liegende Glasplatte, in die Zwischendecke eingebettet, lässt Licht bis in das Erdgeschoss.

EG



DG



Wohnfläche: 161 m² auf zwei Ebenen,
EG und DG mit zentralem First-Oberlicht

Besonderheiten: Planung und Grundsätze von Ayurveda

Haustechnik: Pelletsanlage, Solaranlage und kontrollierte Wohnraumlüftung

Fassade: Lärchenverschalung mit Holzlasur weiß gestrichen, farblich abgesetzter Fensterrahmen und Fensterflügel

Fenster: ovale Sonderformen und spezielle Sprossenlösung in Holz mit Holzlasur in zwei Grautönen

Frei-Räume

„Raum für alle hat die Erde.“

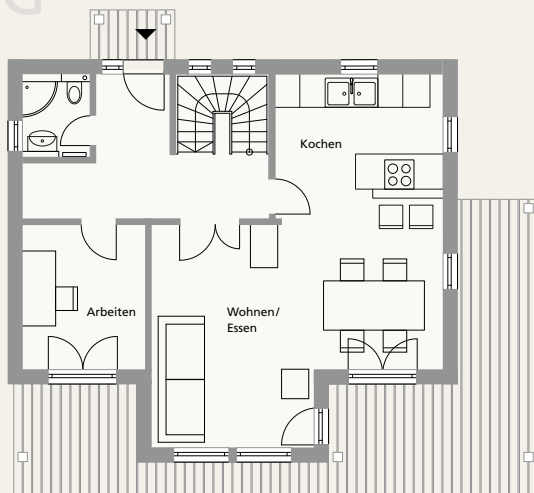
Friedrich Schiller (1759-1805)



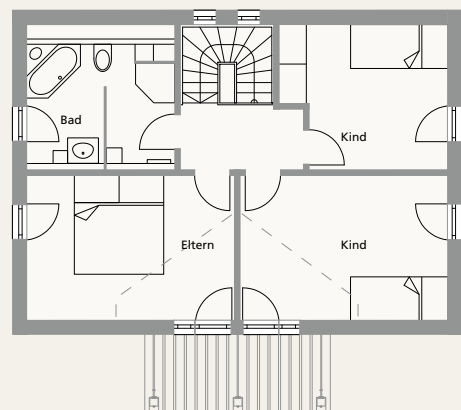
Rundum überdachte Terrasse –
Freisitz für alle Wetterlagen.

Planerische Zielsetzung war, das Grundstück inmitten einer bestehenden Bebauung so zu nutzen, dass die Nachbarhäuser weder verdeckt noch beschattet werden.

EG



DG





Viel Raum für die ganze Familie, eine natürliche Wohnatmosphäre und beste Wärmedämmung für Generationen waren weitere Wünsche der Baufamilie.

Kochen, Essen und Wohnen gehen ineinander über und schaffen so ein besonders großzügiges Wohngefühl. Die sichtbaren Holzdecken vermitteln zusätzliche Behaglichkeit.

Entstanden ist ein Holzhaus, das sowohl durch sein harmonisches Erscheinungsbild, als auch durch die gefühlvolle Eingliederung in das bestehende Gebäudeensemble besticht.

Wohnfläche: 153 m² auf zwei Ebenen,
EG und DG mit Quergiebel

Besonderheiten: optimale Integration
in bestehendes Gebäudeensemble, Holz-Kaminofen

Haustechnik: Gasheizung, Solaranlage, kontrollierte
Wohnraumlüftung mit Wärmerückgewinnung

Fassade: Fichtenholzschalung – lasierend grau gestrichen

Fenster: Holz-Alu-Fenster – außen weiß
mit Vorsatzrollkästen, innen Fichte natur



In Schweden?

„Bleibe dem Alten geöffnet, aber verschließe dich nicht dem Neuen.“

Aus Schweden

Das war die Planungsaufgabe:
Eine moderne „Übersetzung“ einer
klassischen Schwedenhausvilla zu
finden. Eine Villa in Schweden war
dafür die Vorlage.

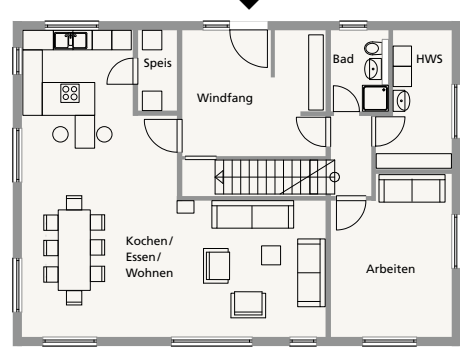
Die sehr konkreten Vorstellungen der
Familie, wie die Räume für drei Kinder
und das Au-pair-Mädchen aussehen
sollten, wurde in die Planung einge-
arbeitet.

Eine sehr klare Raumaufteilung kombi-
niert mit vielen nützlichen Details, wie
dem großen Stauraum in der Garderobe,
machen das Haus wohnlich und – für das
Leben mit drei Kindern – praktisch.





EG



Wohnfläche: 211 m² auf drei Ebenen, Keller, EG und DG

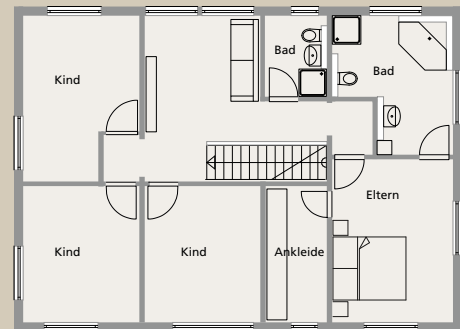
Besonderheiten: leichte Hanglage wurde für tageslichtdurchflutete Keller als Wohnräume genutzt

Haustechnik: Gasheizung, Solaranlage, kontrollierte Wohnraumlüftung mit Wärmerückgewinnung

Fassade: Fichtenschalung graublau lasiert als waagrechte Schalung, farblich abgesetzte Fenster

Fenster: Holzfenster in individuellen Formaten, an schwedischer Gestaltung orientiert

DG





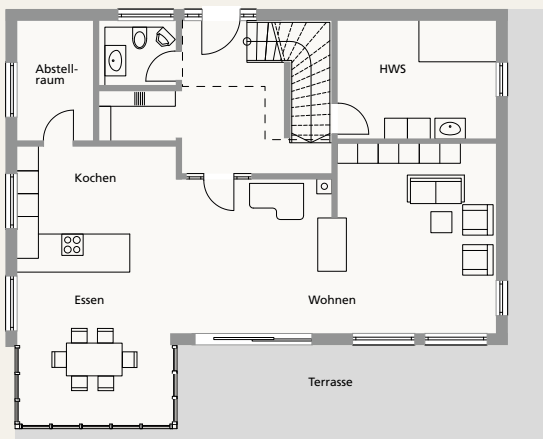
Lichte Weite

„Doch ist eine weite Aussicht, wo Erde und Himmel so vielerlei Ansichten geben, mehr wert als man glaubt, wenn man sie täglich genießt.“

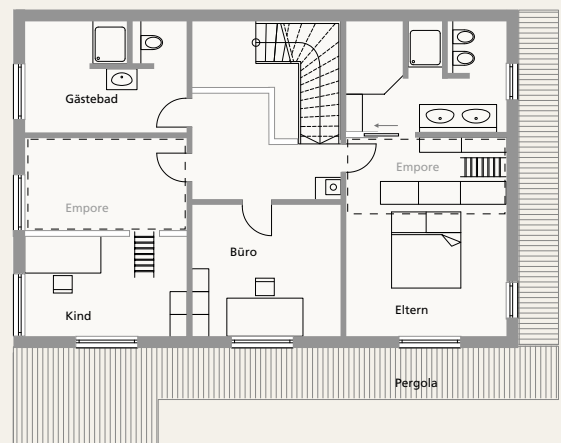
Johann Wolfgang von Goethe (1749-1832)

Innen wie außen auf der Terrasse:
Ein atemberaubender Ausblick auf
Wiesen, Wälder und Alpenkette!
Das gesamte Haus ist auf diesen Aus-
blick hin ausgerichtet und die Wohn-
raumgestaltung darauf abgestimmt.

EG



DG





Von der einsehbaren Straßenseite her passt sich das Haus an den eher ländlichen Stil der Nachbarhäuser an.



Wohnfläche: 209m² auf zwei Ebenen, EG und DG

Besonderheiten: Balkon und Dachterrasse erweitert durch Pergola mit Holzlamellen zur Beschattung der südseitigen Räume und der Terrasse.

Haustechnik: Luft-Wasser-Wärmepumpe, Solaranlage, kontrollierte Wohnraumlüftung mit Wärmerückgewinnung

Fassade: Kombination aus weißer Putzfassade im Erdgeschoss und Holzverschalung in Lärche naturbelassen im Dachgeschoss

Fenster: teilweise in Sonderformen – Duo-Fenster Lärche-Fichte mit lasierendem Anstrich



Erfrischende Details

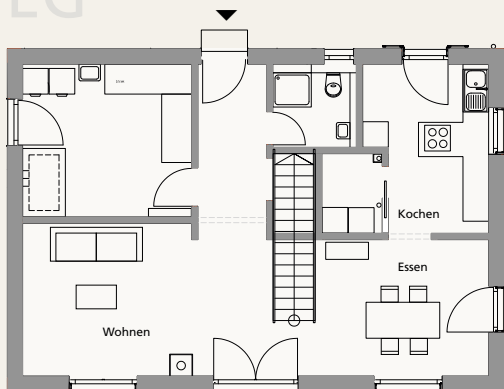
„Der Zauber steckt immer im Detail.“

Theodor Fontane (1819-1898)

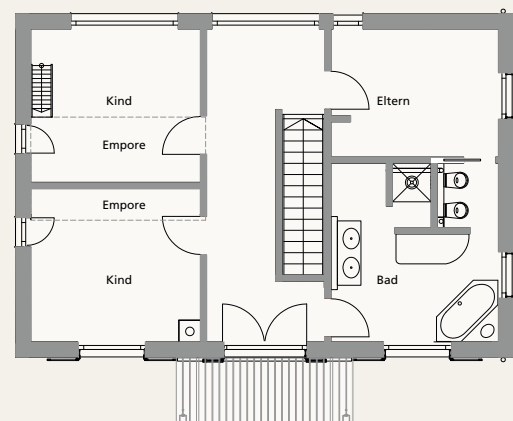


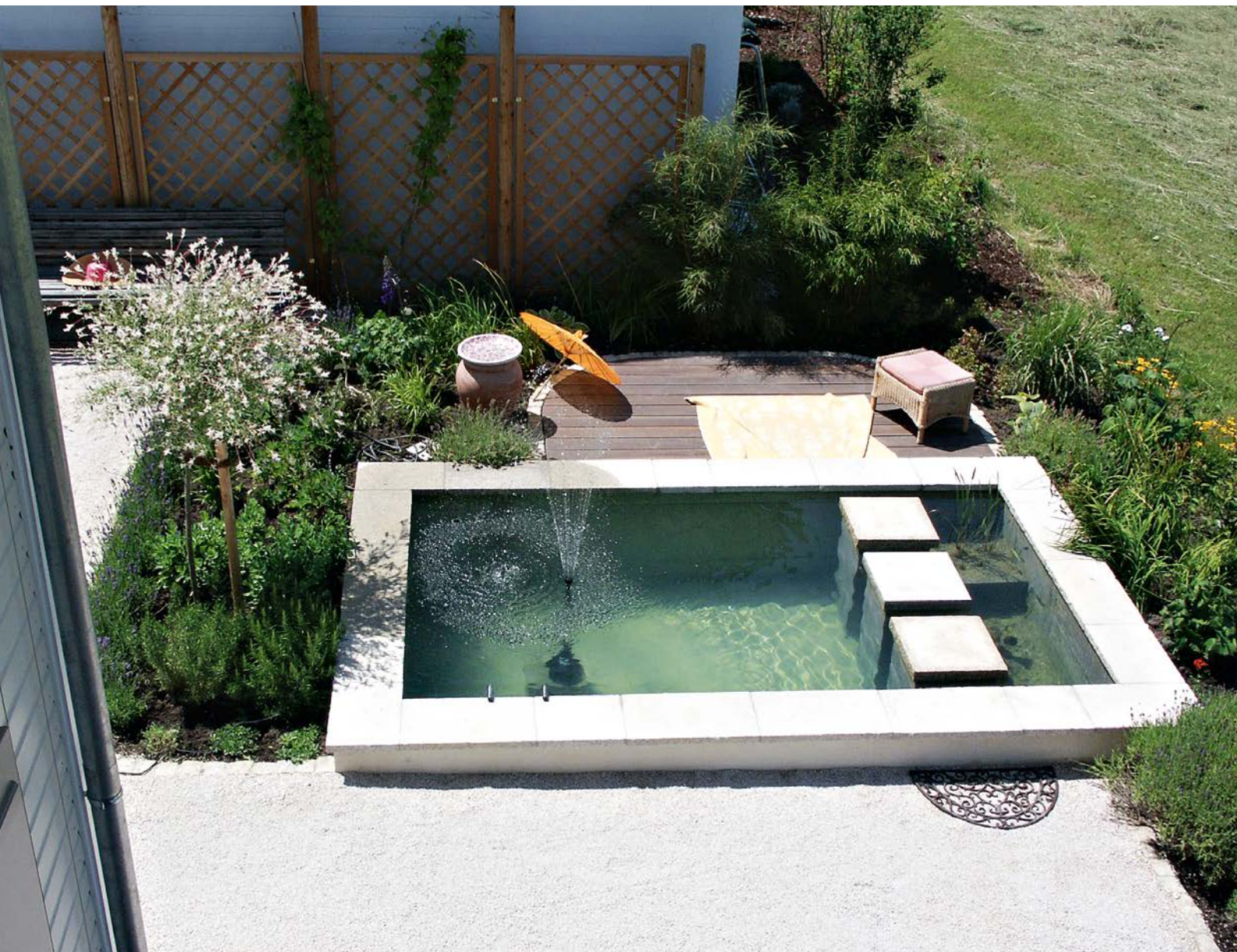
Mit viel Liebe zum Detail optimierten die Huber-Hausexperten einen vorhandenen Plan. Es entstand auf kleinem Raum ein großzügiges Familienheim.

EG



DG





Das wohl „erfrischendste“ Detail ist der Stehteach.
Die Hausherrin selbst hat die wunderschöne Gartengestaltung mit entworfen.



Wohnfläche: 157 m² auf zwei Ebenen, EG und DG

Besonderheiten: Tageslichtfalle im Duschtempel,
beheizte Liegeflächen mit Glasmosaik

Fassade: Holzfassade, Querlattung grau lasiert, Balkon,
Freisitz, Hausecken und Fenstereinfassungen weiß abgesetzt

Fenster: Holzfenster mit Sprossen und Außengesims,
dazu farblich abgesetzte Holz-Fensterläden

Klare Ansichten

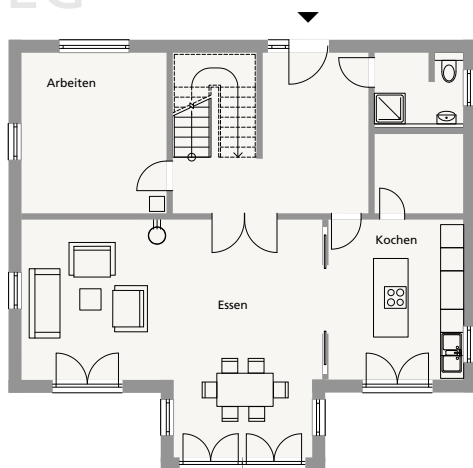
**„Wenn man eine Sache mit Klarheit zu behandeln vermag,
ist man auch zu vielen anderen Dingen tauglich.“**

Johann Wolfgang von Goethe (1749-1832)



Das Haus fügt sich schön in die Umgebung ein und hat eine klare, für die Augen wohltuend symmetrische Ansicht.

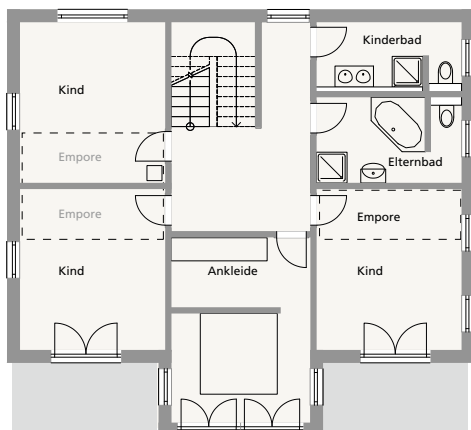
EG



Platz für drei Kinder, ein ruhiges Arbeitszimmer in der Nähe der Familie und ein schönes Gästezimmer, das sollte das neue Heim unbedingt haben.

Gemeinsam mit Huber & Sohn entwickelte die Baufamilie die Gestaltung des Hauses so lange, bis es der Idealvorstellung entsprach.

DG



Wohnfläche: 192m² auf drei Ebenen, UG, EG und DG
Besonderheiten: bestmögliche ökologische Ausführung
Fassade: Kombination aus Putzfassade im EG und lasierter Holzverschalung im DG
Fenster: Holzfenster, Absturzsicherung vor den bodentiefen Fenstertüren im OG aus Glas – für größtmögliche Transparenz



Familienleben

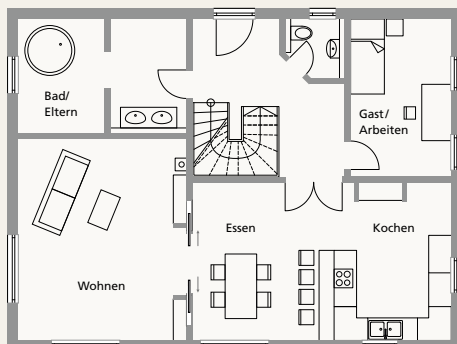
„Familie – die kleinste demokratische Zelle.“

Günter Strack (1929-1999)

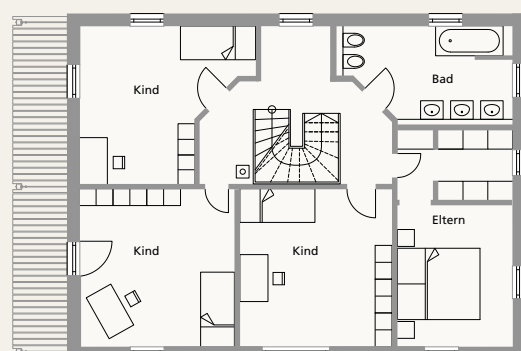


Wohngesund und familienfreundlich:
So sollte das neue Heim der Baufamilie mit drei Kindern sein.

EG



DG



Für die Planung hatten die Bauherren zum Teil sehr klare Vorgaben, an anderer Stelle waren jedoch außergewöhnliche und kreative Lösungen gefordert.

Entstanden ist ein Haus mit extravaganter Ausstattung und Raumlösung, wie zum Beispiel ein japanisches Bad, inklusive hölzernen Badebottich und großer Duschzone.

Statt klassischen freistehenden Regalen wurden Wandscheiben mit Einlegeböden eingebaut.

Planerisch anspruchsvoll war die Treppenlösung im Zentrum des Hauses.



Wohnfläche: 167 m²

Besonderheiten: Bei diesem Haus wurden die Außenwände in einigen Bereichen raumseits mit Holzoberfläche ausgeführt. Dies wirkt besonders warm und gemütlich.

Fassade: Holzfassade – Aus gestalterischen Gründen wurde in einigen Bereichen eine waagrecht verlaufende, in anderen Bereichen eine senkrecht verlaufende Holzfassade ausgeführt.

Fenster: Holzfenster; außen rot, innen farblos behandelt



Hanglage

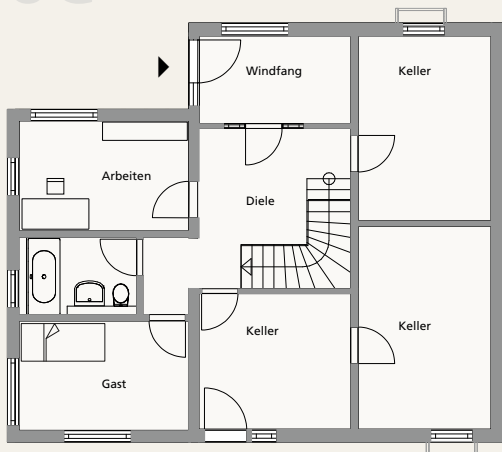
„Je schwieriger die Lage, desto kreativer der Geist!“

Von Unbekannt

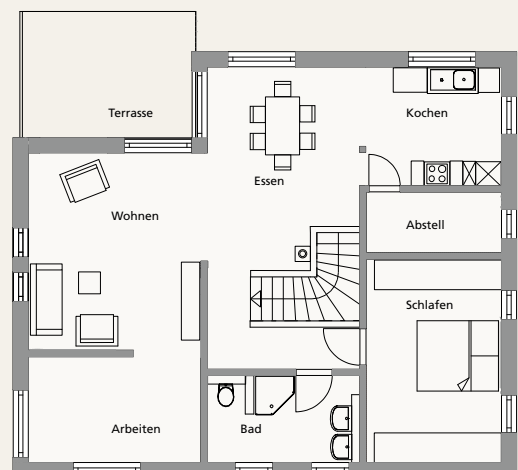


Großzügige und flexibel nutzbare Wohnbereiche – darauf kam es den Bauherren an.

UG



EG



Die Wohnwünsche mit dem Gefälle des Grundstücks optimal in Einklang zu bringen war die planerische Herausforderung. Entstanden ist ein Hanghaus, das sich trotz seiner Höhe schön in die Hanglage einfügt. Die mit Bedacht gewählte Farbgebung unterstreicht dies zusätzlich.



Wohnfläche: 140m² auf zwei Ebenen

Besonderheiten: extreme Hanglage des Grundstücks mit Zufahrt von unten; Teile des UG sowie die Decke wurden bereits in Holzbauweise ausgeführt.

Fassade: Kombination aus Putzfassade in gelb im UG und naturbelassener Lärchenverschalung im EG, mit abgesetzter Giebelverschalung.

Fenster: Holzfenster – außen wie innen in weiß



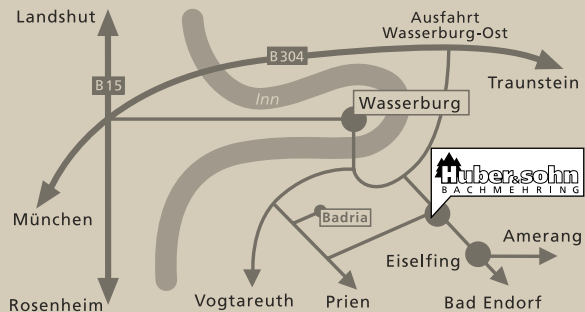
SIE WOLLEN UNS KENNENLERNEN?

Gerne! Unsere Fachberater sind für Sie da.
Anrufen – Termin vereinbaren.

HIER SIND WIR DAHEIM

Wasserburger Straße 4
83549 Bachmehring

Telefon 080 71– 91 90
info@huber-sohn.de



UNSERE AUSSTELLUNG IN BACHMEHRING

Schwerpunkte unserer Ausstellung in
Bachmehring sind die Bereiche Holzhaus
und Fenster mit vielen Exponaten,
Mustern und Bildern.

Öffnungszeiten

Montag bis Freitag:
07.00 bis 12.00 Uhr und
13.00 bis 17.00 Uhr



HÄUSER ZUM ANFASSEN

Besuchen Sie unser Musterhaus im
Bauzentrum Poing (Parzelle 28)

Senator-Gerauer-Straße 25
85586 Poing / Grub
Telefon: 089 - 90 52 99 96



INFOVERANSTALTUNGEN

Eine ständige Ausstellung in unseren Räu-
men und spezielle Infotage geben Ihnen
ein detailliertes Bild unserer Arbeit.

Weitere Informationen finden Sie unter
www.huber-sohn.de



HUBER & SOHN – EIN FAMILIENUNTERNEHMEN MIT TRADITION UND INNOVATION

90-JÄHRIGE FIRMEN- GESCHICHTE

Das Familienunternehmen Huber & Sohn ist erfolgreich tätig in den Bereichen:

- Holzbau
- Fensterbau
- Holzindustrie

Der hohe Qualitätsanspruch und unser Ehrgeiz auf der Suche nach den besten Lösungen treibt uns voran und ist Grundlage für viele herausragende Pilotprojekte und Bauwerke aus Holz.



Die Geschwister
Angelika Huber
und Josef Huber

UNSERE STANDORTE

In Bachmehring bei Wasserburg am Inn werden auf etwa 70.000 m² Betriebsfläche die Produkte für die Märkte in Deutschland, Österreich, der Schweiz und zunehmend auch für den gesamten EU-Raum hergestellt.



83549 Bachmehring

Im Jahr 2016 konnten wir die Einweihung unserer neuen Fertigungshalle in Hafenheim – nur 2 km vom Stammsitz gelegen – für den Bereich Holzbau feiern. Zusätzliche 23.000 m² Betriebsfläche öffnen uns neue Möglichkeiten für innovative Wege in die Zukunft.



83549 Hafenheim

KLUGE KÖPFE

Mehr als 240 Mitarbeiter arbeiten täglich daran, dass wir noch besser werden. Jährlich bilden wir etwa 10 junge Menschen neu in kaufmännischen und gewerblichen Berufen aus und stellen duale Studienplätze zu Verfügung.

Dabei legen wir großen Wert auf den Wissenstransfer zwischen unseren langjährig erfahrenen Mitarbeitern und den „jungen Wilden“, um das vorhandene Know-How sicher mit in die Zukunft zu nehmen und weiter zu entwickeln.

Impressum

Design: Djermeister und Lindner GmbH
Konzept & Text: Hildegard Wimmer Beratung und Training

Bildnachweis

Bilder aus dem Archiv von Huber & Sohn und Djermeister und Lindner GmbH



Wasserburger Str.4 • 83549 Bachmehring
Tel (08071)919-0 • Fax (08071)919-140
info@huber-sohn.de • www.huber-sohn.de